

Ersatzneubau Raiffeisenbank, Gebenstorf

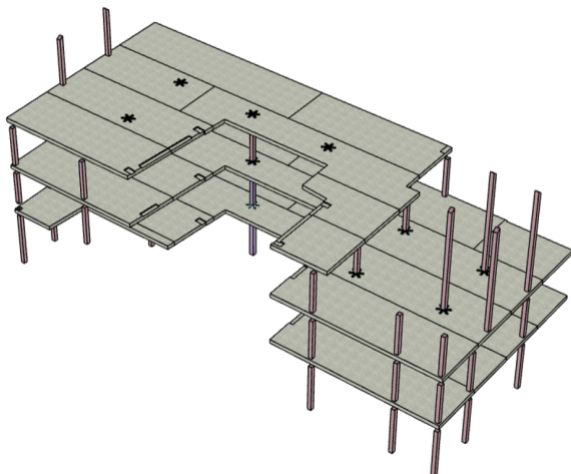
2024



Flexibilität und Effizienz mit TS3-Technologie Der Neubau der Raiffeisenbank Wasserschloss in Gebenstorf, entworfen von Merlo Architekten AG, setzt auf die TS3-Skelettbauweise: Stützen und weit gespannte, punktgestützte Brettsperrholzplatten bilden die Tragstruktur, so dass umlaufende Bandfenster ein offenes und helles Ambiente eröffnen. Die weitgespannte Tragstruktur ermöglicht eine flexible Raumgestaltung für die Schalterhalle und die darüberliegenden Büroflächen, welche sich auf die weiteren 3 Geschosse verteilen.

Das Projekt

Mittels eines Architektur-Wettbewerbes lobte die Raiffeisenbank Wasserschloss für Ihren Standort Gebenstorf einen Ersatzneubau aus. Aus mehreren Architektur Vorschlägen ging das Büro Merlo Architekten AG, mit Ihrem Entwurf eines lichtdurchfluteten Konzeptes als Sieger hervor. Die Anforderungen seitens Architektur setzten hohe Anforderungen an die Tragstruktur, welche nur mit einer Skelettbauweise denkbar ist. Damit eine rasche und verkürzte Bauzeit umgesetzt werden konnte, wurde das Architektur-Konzept als TS3-Tragstruktur, in Skelettbauweise und einem Stützen-Raster von 6.5m x 5.3m, realisiert.



Die Bauweise

Der Skelettbau zählt zu den best geeigneten Bauweisen, welche für solche Projekte in Frage kommen. Diese Bauweise ist im Holzbau jedoch auf Unterzüge angewiesen. Um unterzugfrei bauen zu können, hat Vögeli Ingenieure sich für das TS3-System entschieden. Eine betonierte Erschliessungszone bestehend aus Treppenhaus, Liftschacht und Technikräumen hilft bei der Aussteifung. Im Innenbereich kann komplett auf tragende Wände verzichtet werden. Insgesamt wurden 882m² Brettsperreholzplatten eingesetzt, welche mittels 240 Laufmeter TS3-Fugen biegesteif miteinander verbunden sind.

Die Herausforderungen

Lärm und Verkehrsbehinderung mussten bestmöglich verhindert werden, was durch die kurze Bauzeit der TS3-Tragstruktur gewährleistet ist. Das Ineinandergreifen der Erstellung der Tragstruktur und des Setzen der Aussenwände, wurden durch Vögeli Holzbau geplant und sind Teil der Fabrikation und Montage-Arbeiten, im Sinne eines Just-In-Time Prozess.



Baudaten

- Brutto Geschossfläche: 882m²
- Brettsper Holz: 229 m³
- TS3-Technologie: 240 Laufmeter Fugen
- Stützenraster: 6.5m x 5.3m

Architektur

Merlo Architekten AG

Bauherrschaft

Raiffeisen Wasserschloss, Gebenstorf

Holzbauingenieur

Vögeli Ingenieure AG, Kleindöttingen

Holzbau

Vögeli Holzbau AG, Kleindöttingen