

Immeuble de bureaux oN5, Vancouver

2021



oN5 est le premier bâtiment TS3 d'Amérique du Nord. L'immeuble de bureaux oN5 est un hommage à la beauté, aux performances structurelles et à la durabilité du bois massif.

Le projet

Le projet oN5 utilise des technologies de construction avancées qui permettent d'améliorer l'efficacité et les visent à améliorer les performances de la structure. TS3 n'est pas la seule innovation utilisée dans ce bâtiment. Pour les éléments de plafond, des couches ont été ajoutées au CLT pour améliorer l'acoustique et les vibrations. améliorent le comportement vibratoire. En outre, le bâtiment utilise un système d'assemblage élastique qui absorbe l'énergie sismique et réaligne les structures après un éventuel tremblement de terre. Les éléments de mur et de plafond en CLT sont les éléments du plafond sont laissés apparents à l'intérieur, ce qui permet de mettre en valeur la beauté naturelle du bois massif, ce qui a un effet positif sur la qualité de vie des habitants. Le bien-être des habitants. Le bâtiment à usage mixte de quatre étages, d'une superficie de 840 m², accueillera de petites entreprises de production et un certain nombre de magasins.

Le mode de construction

Les éléments de mur, de plafond et de la toiture servent de système porteur primaire au bâtiment, auquel s'ajoutent complété par un socle en béton. En provenance de l'usine de CLT de Kattera à Spokane Valley, dans l'État de Washington, un total de 32 éléments CLT ont été livrés par camion. L'utilisation d'un logiciel logistique avancé permet une livraison juste à temps, ce qui permet une installation précise sur cet espace restreint terrain urbain. Grâce à la légèreté des éléments préfabriqués éléments de construction en bois massif, les éléments peuvent être mis en place rapidement et efficacement. être soulevés à leur place.

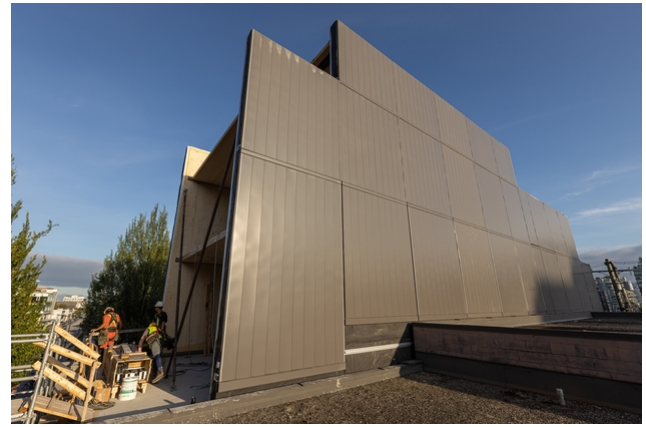
Les défis

oN5 est le premier projet de TS3 en Amérique du Nord. Les collaborateurs de Naikon ont été formés directement sur place dès 2019. Avant le début des travaux, les connaissances ont été lors d'une formation en ligne.



Données de construction

- Nombre d'étages : 2 + 1 toit
- Surface d'étage brute : 761 m²
- Bois lamellé-croisé : 43,5 m³
- Technologie TS3 : 280 mètres linéaires de joints



Maitrise d'œuvre

Equilibrium
Vancouver BC, Canada

GU/TU

Naikoon Contracting Ltd.
Vancouver BC, Canada